

### LEGENDA

- SVÍTIDLA
- ELEKTRICKÉ PŘIMOTOPY
- OBJEKTOVÝ ROZVADĚČ
- INSTALAČNÍ ŠACHTA ZTI V PODLAŽE

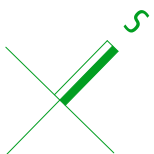
- STĚNA BUŇKY - VNĚJŠÍ 150 mm  
U=0,299 W/m²K, REW30/REI15-DP3
- LAMINOVANÁ DŘEVOTŘÍSKA 10 mm
- PAROTĚSNÁ FÓLIE 0,2 mm
- MINERÁLNÍ VATA 100+40 mm
- DŘEVĚNÝ RASTR PANELŮ 100/40 mm
- DŘEVĚNÝ HRANOL FASÁDNÍ 40/40 mm
- PLECH FASÁDNÍ PROFILOVANÝ TL. 0,55 mm
- /ODSTÍN DLE POŽADAVKU INVESTORA/

- STĚNA BUŇKY - VNITŘNÍ 90 mm  
U=0,626 W/m²K
- LAMINOVANÁ DŘEVOTŘÍSKA 10 mm
- PAROTĚSNÁ FÓLIE 0,15 mm
- MINERÁLNÍ VATA 60 mm
- DŘEVĚNÝ RAM STĚNY
- ODVĚTRÁVANÁ MEZERA 20 mm
- PLECH OCELOVÝ POZINKOVANÝ TL. 0,55 mm

- PŘÍČKA 75 mm
- LAMINOVANÁ DŘEVOTŘÍSKA 10 mm
- DŘEVĚNÝ HRANOL 55/50 mm
- MINERÁLNÍ VATA 40 mm
- LAMINOVANÁ DŘEVOTŘÍSKA 10 mm

### TABULKA MÍSTNOSTÍ

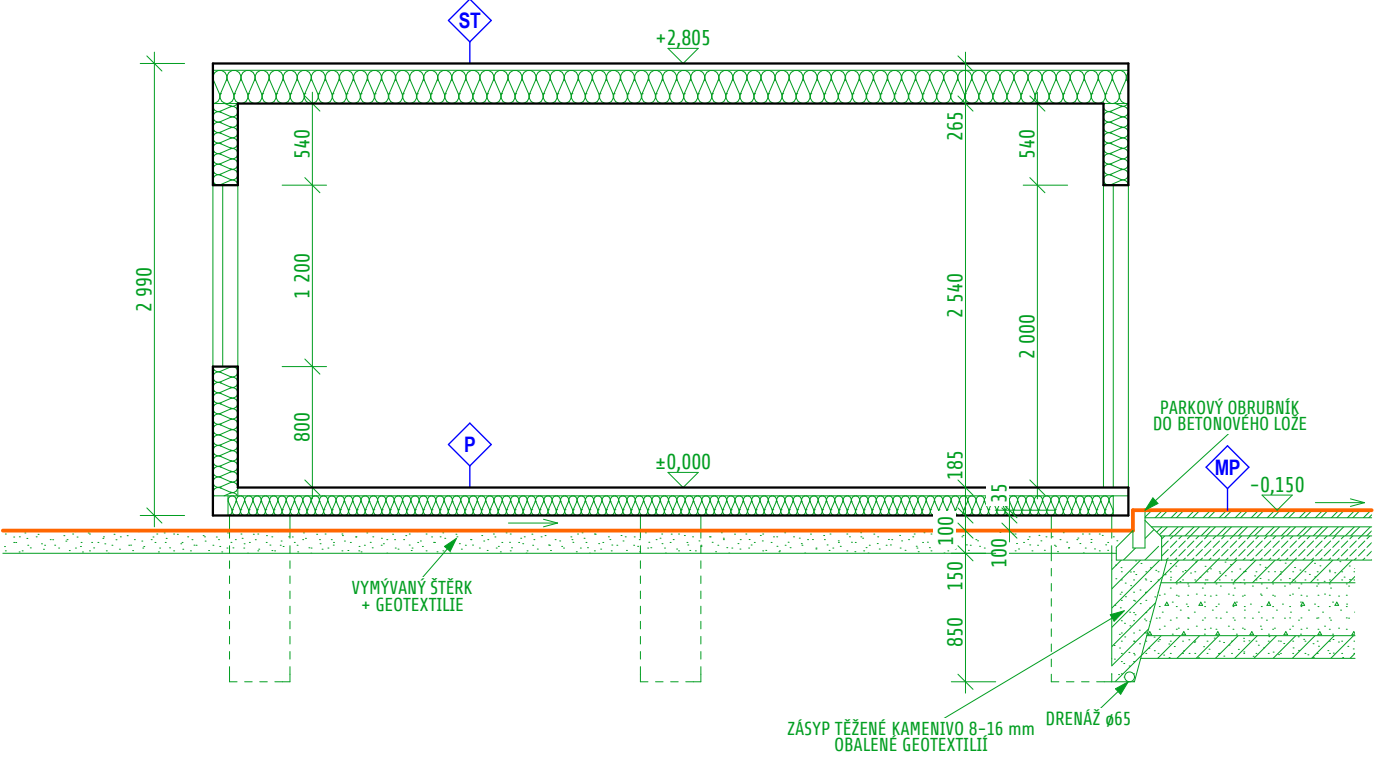
ČÍSLO MÍST.	NÁZEV MÍSTNOSTI	PLOCHA (m²)	VÝŠKA MÍSTN. (m)	PODLAHA	POZNÁMKA
01	SKLAD	12,42	2,54	PVC	-
02	ŠATNA ŽENY	12,76	2,54	PVC	-
03	WC PŘEDSÍŇ - ŽENY	3,43	2,54	PVC DO VLHKÝCH PROSTOR	OBKLAD VODĚOD. DESKY
04	WC ŽENY	1,13	2,54	PVC DO VLHKÝCH PROSTOR	OBKLAD VODĚOD. DESKY
05	SPRCHA ŽENY	2,28	2,54	PVC DO VLHKÝCH PROSTOR	OBKLAD VODĚOD. DESKY
06	MÍSTNOST PRO ODPOČINEK	12,42	2,54	PVC	-
07	ŠATNA MUŽI	12,76	2,54	PVC	-
08	WC PŘEDSÍŇ - MUŽI	2,45	2,54	PVC DO VLHKÝCH PROSTOR	OBKLAD VODĚOD. DESKY
09	WC MUŽI	1,13	2,54	PVC DO VLHKÝCH PROSTOR	OBKLAD VODĚOD. DESKY
10	PISOÁR - MUŽI	1,07	2,54	PVC DO VLHKÝCH PROSTOR	OBKLAD VODĚOD. DESKY
11	SPRCHA - MUŽI	2,28	2,54	PVC DO VLHKÝCH PROSTOR	OBKLAD VODĚOD. DESKY



POZN.:  
STĚNY A PŘEDSTĚNY BUŇKY SE SOCIÁLNÍM ZAŘÍZENÍM BUDOU OPATŘENY  
DO VÝŠKY min. 1,8 m OD PODLAHY OMYVATELNÝM POVRCHEM

VYPRACOVAL		
Ing. Petr Vychroň		
INVESTOR: Město Nový Bor, nám. Míru 1, 473 01 Nový Bor		
PROFESE: stavební		
Stavební úpravy a zkapacitnění sběrného dvora, Wolkerova ul., Nový Bor na pozemcích p.č. 429 a 431/1 v k.ú. Nový Bor		FORMÁT
		A3
		DATUM
		07/2016
		STUPEŇ
		DUR+PD
		Č. ZAKÁZKY
		016/2016
		MĚŘÍTKO
		1:50
		Č. VÝKRESU
		D.1

ŘEZ A-A' (BUŇKA)



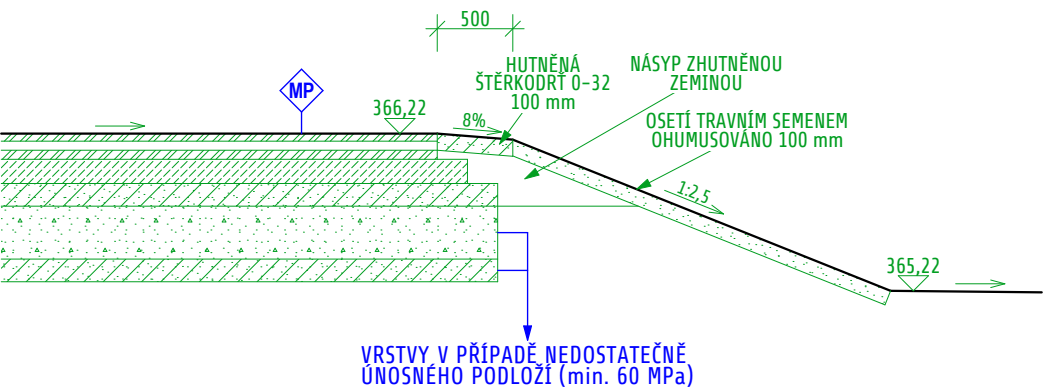
- ST** STŘECHA  
U=0,186 W/m²K
- HORNÍ RÁM – OCELOVÝ ZINKOVANÝ PROFIL
  - TRAPÉZOVÝ PLECH STŘEŠNÍ T29, POZINKOVANÝ 0,7 mm
  - PŘÍČNÝ NOSNÍK OCELOVÝ ZINKOVANÝ U72x3 mm
  - MINERÁLNÍ VATA 220 mm (60+80+80)
  - DŘEVĚNÝ HRANOL 60/40 mm
  - PAROTĚSNÁ FÓLIE 0,2 mm
  - LAMINOVANÁ DŘEVOTŘÍSKA 10 mm

- P** PODLAHA  
U=0,333 W/m²K
- PVC 1,5 mm (2,5 mm DO VLHKÝCH PROSTOR)
  - CEMENTOTŘÍSKOVÁ DESKA 22 mm
  - PAROTĚSNÁ FÓLIE 0,2 mm
  - EXTRUDOVANÝ POLYSTYREN SE ZPEVNĚNÝM POVRCHEM 30 mm
  - MINERÁLNÍ VATA 120 mm
  - PŘÍČNÝ NOSNÍK OCELOVÝ ZINKOVANÝ U120x2,5 mm
  - UZAVÍRACÍ TRAPÉZOVÝ PODLAHOVÝ PLECH 0,4 mm
  - OBVODOVÝ NOSNÍK OCELOVÝ ZINKOVANÝ 160x100x3 mm

**MP** MANIPULAČNÍ PLOCHA

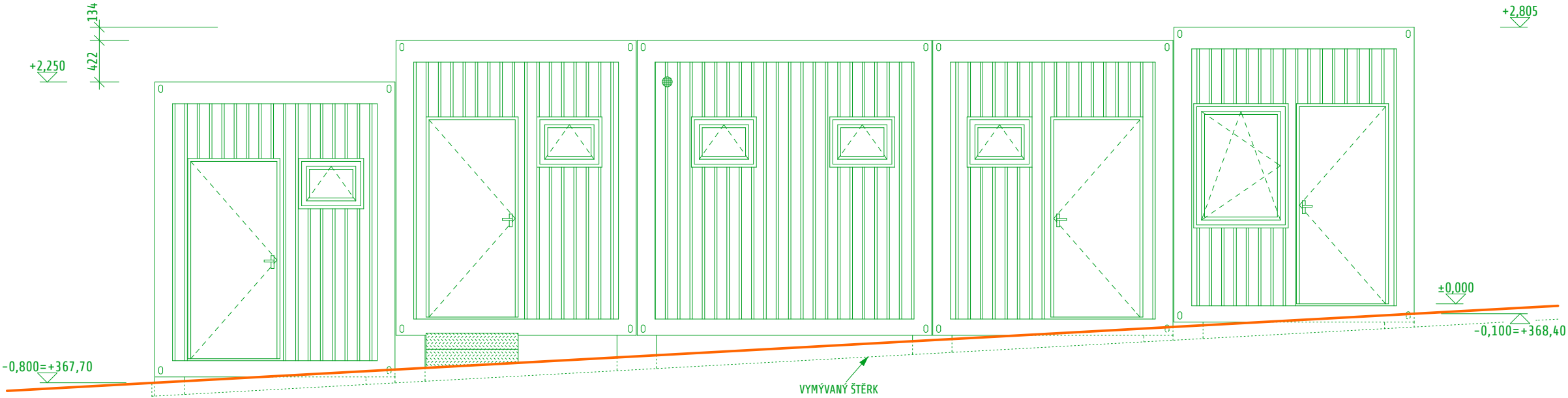
- ASFALTOVÝ BETON ACO 11+ 50 mm ČSN EN 13108-1
  - SPOJOVACÍ POSTŘIK 0,3 kg/m² SPA ČSN 736129
  - ASFALTOVÝ BETON ACL 16+ 60 mm ČSN EN 13108-1
  - SPOJOVACÍ POSTŘIK 0,3 kg/m² SPA ČSN 736129
  - ASFALTOVÝ BETON ACP 16+ 60 mm ČSN EN 13108-1
  - SMĚS TMELENÁ CEMENTEM SC 0/32; C 3/4 160 mm ČSN 736124-1
  - ŠTĚRKODRŤ 0-45 ŠD A 150 mm ČSN 736126-1
- + V PŘÍPADĚ NEDOSTATEČNĚ ÚNOSNÉHO PODLOŽÍ (min. 60 MPa)
- DRCENÉ KAMENIVO (směs 2 frakcí 16/32/64) 350 mm ČSN 736126-1
  - ŠTĚRKODRŤ 0-45 ŠD B 150 mm ČSN 736126-1

ŘEZ 1-1' (MANIPULAČNÍ PLOCHA)

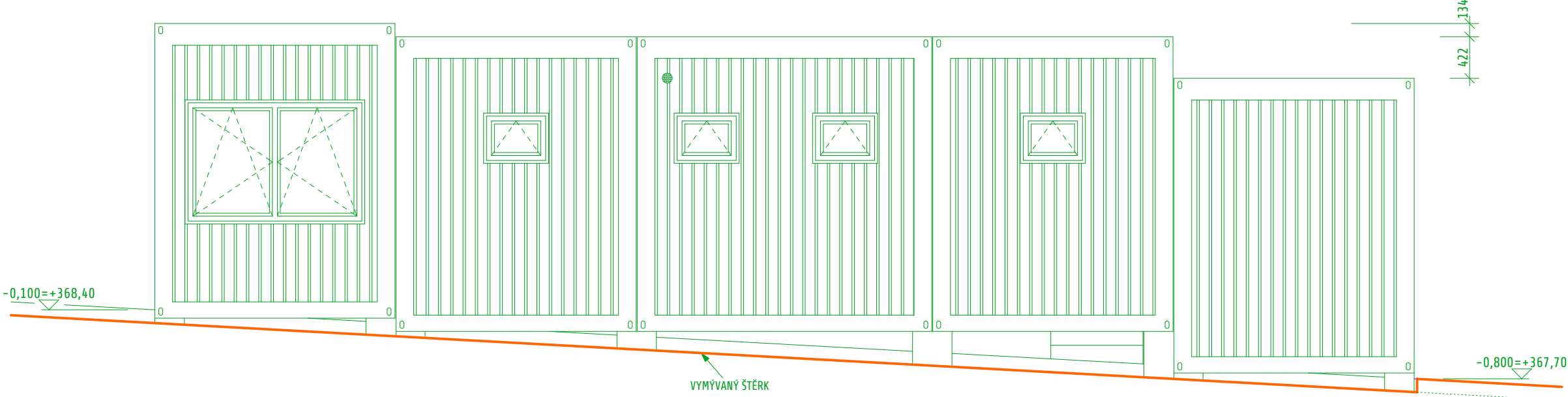


	VYPRACOVAL	
	Ing. Petr Vychroň	
INVESTOR:	Město Nový Bor, nám. Míru 1, 473 01 Nový Bor	
PROFESE:	stavební	
Stavební úpravy a zkapacitnění sběrného dvora, Wolkerova ul., Nový Bor na pozemcích p.č. 429 a 431/1 v k.ú. Nový Bor		FORMÁT
		A3
		DATUM
		07/2016
		STUPEŇ
		DUR+PD
		Č. ZAKÁZKY
		016/2016
ŘEZY - BUŇKY, MANIPULAČNÍ PLOCHA		MĚŘÍTKO
		1:50
		Č. VÝKRESU
		D.2

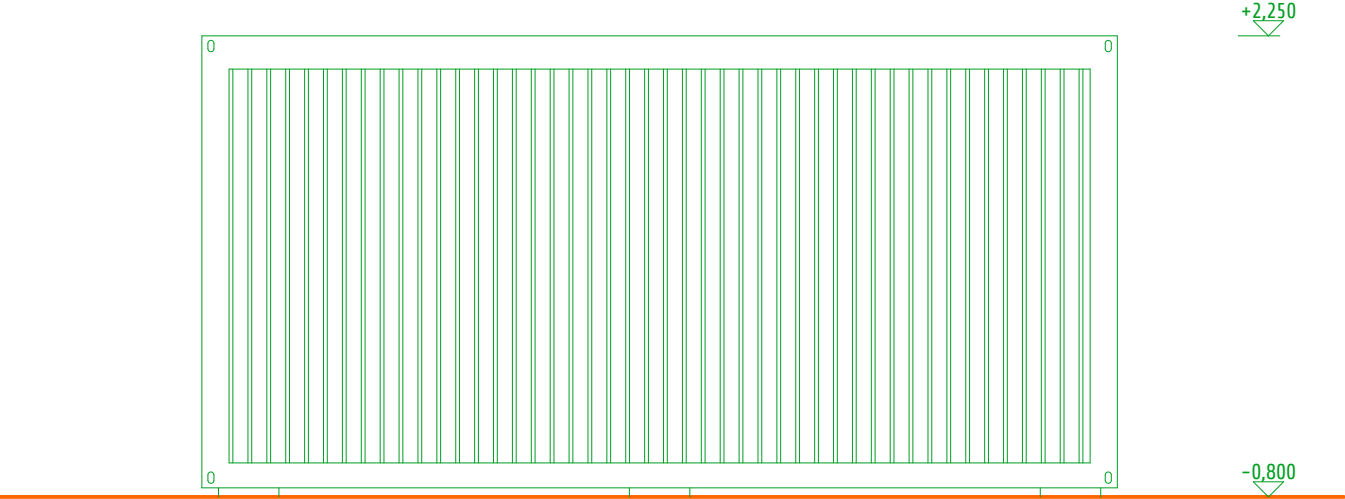
POHLED JIHOVÝCHODNÍ



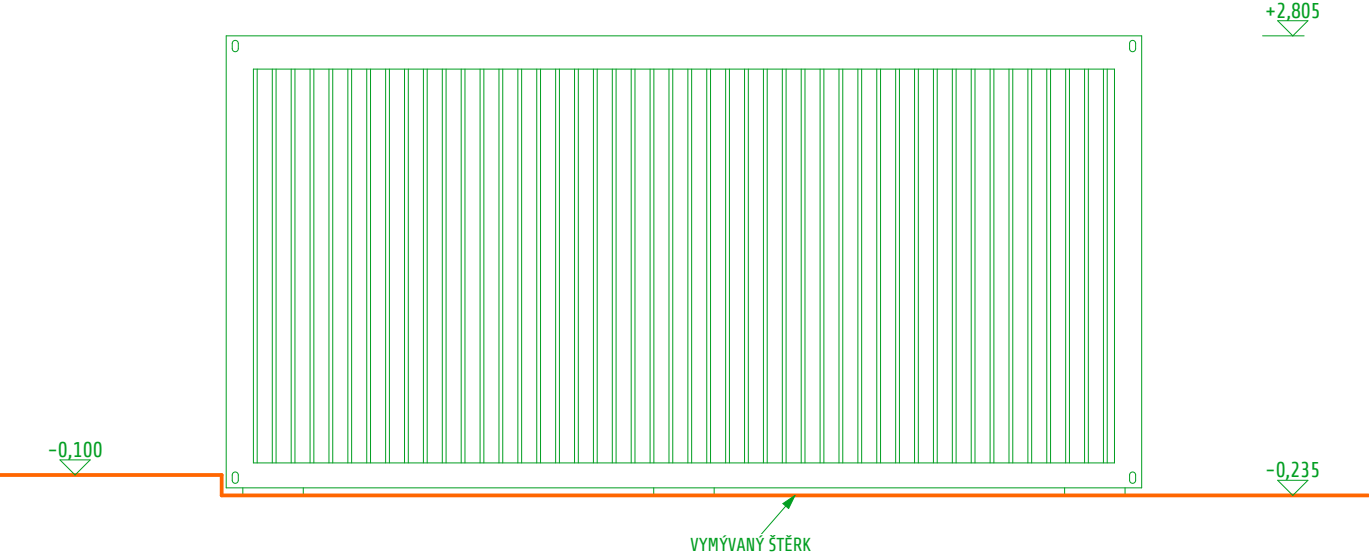
POHLED SEVEROZÁPADNÍ



POHLED JIHOZÁPADNÍ



POHLED SEVEROVÝCHODNÍ



VYPRACOVAL		INVESTOR: Město Nový Bor, nám. Míru 1, 473 01 Nový Bor	PROFESE: stavební	FORMÁT	A3	Č. VÝKRESU D.3
Ing. Petr Vychroň				DATUM	07/2016	
				STUPEŇ	DUR+PD	
				Č. ZAKÁZKY	016/2016	
Stavební úpravy a zkapacitnění sběrného dvora, Wolkerova ul., Nový Bor na pozemcích p.č. 429 a 431/1 v k.ú. Nový Bor				MĚŘÍTKO 1:50		
BUŇKY – POHLEDY						